

CERTIFICATION QUALIFORMAGRI

La certification qualité de l'enseignement agricole public pour la formation professionnelle.

QUOI ?

- QualiFormAgri est une certification d'engagement de service, spécifique à l'activité de formation professionnelle des EPLEFPA.
- La labellisation garantit la qualité et l'évolution permanente des formations, en réponse aux besoins des apprentis et stagiaires de la formation professionnelle accueillis, ainsi que des partenaires institutionnels et professionnels, notamment en termes d'accompagnement des publics, sécurisation des parcours de formation ou insertion.

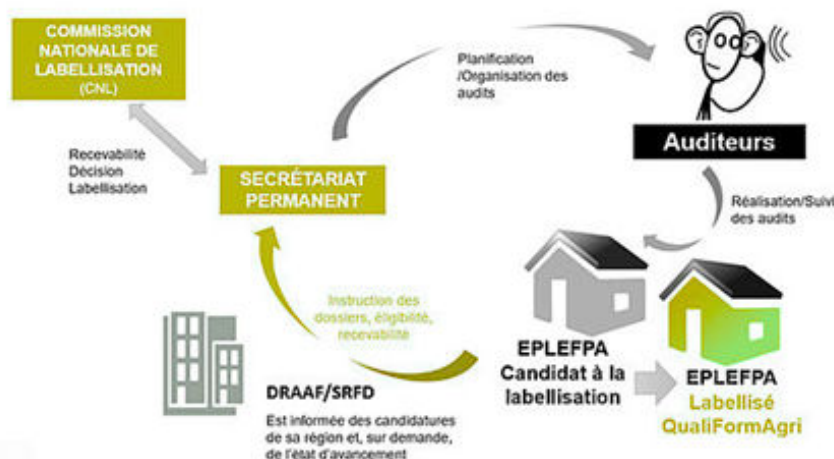
COMMENT ?

- QualiFormAgri s'appuie sur un référentiel ambitieux et la labellisation est attribuée après audit, sur la base de l'atteinte des engagements de son référentiel, intégrant certaines spécificités relatives au fonctionnement des établissements de l'enseignement agricole public et ses valeurs.
- Une certification unique déployée dans tous les établissements publics : l'assurance d'engagements identiques et la capacité de travail en réseau.
- Un niveau d'exigence audité annuellement.

Trois organes sont dédiés au processus de labellisation :

- La Commission Nationale de Labellisation, est l'instance décisionnaire placée auprès du ministre en charge de l'Agriculture.
- Le secrétariat permanent de labellisation (SPL) est garant du suivi des procédures de labellisation mises en place.
- Le pôle des auditeurs nationaux QualiFormAgri, auditeurs internes à l'enseignement agricole et professionnalisés aux audits QualiFormAgri.

LES ETAPES DE LA LABELLISATION QUALIFORMAGRI



Démarche qualité : Lettre d'engagement de la Direction

Référentiel de Labellisation Qualité - « QualiFormAgri » Version 4 du 28 novembre 2024
Certification délivrée par le Ministère de l'Agriculture et de la Souveraineté Alimentaire

Dans le cadre de la mise en œuvre de la nouvelle identité de notre établissement, la direction de **CAMPUS NATURALIM Chartres La Saussaye** réaffirme son engagement ferme et structuré en faveur d'une démarche qualité ambitieuse, cohérente et pérenne.

Ce repositionnement stratégique reflète notre volonté d'ancrer l'établissement dans une dynamique de performance et d'innovation pédagogique, au service des apprenants, des partenaires institutionnels, du personnel et du tissu socio-économique.

Notre stratégie globale repose sur plusieurs axes structurants prenant notamment en considération :

1. Développement de l'image de marque

- À travers sa **nouvelle identité visuelle et stratégique**, l'établissement affirme sa volonté de **relancer son image**, de marquer une nouvelle dynamique, et de réaffirmer ses valeurs d'exigence, d'ouverture et d'innovation ;
- Cette relance vise à **repositionner l'établissement auprès de ses publics et partenaires** comme un organisme de formation engagé, moderne, et en phase avec les enjeux socio-économiques actuels ;
- Une **stratégie de communication renouvelée** sera mise en œuvre pour valoriser nos actions, renforcer la cohérence de nos messages, et diffuser une image claire, crédible et porteuse de sens.

2. Renforcement de l'organisation et du pilotage

- Mise en place de processus qualité clairs et partagés au sein des instances internes ;
- Rédaction de procédures
- Suivi rigoureux des engagements qualité via des indicateurs pertinents et des temps réguliers de pilotage ;
- Implication active de l'ensemble des équipes dans une logique d'amélioration continue.

3. Développement ciblé de l'offre de formation

- Accélération du **développement des formations courtes**, modulables et professionnalisantes, en réponse aux besoins immédiats du marché de l'emploi ;
- **Promotion active de notre offre au sein du tissu économique local**, en cohérence avec les besoins des entreprises et les priorités des branches professionnelles ;
- **Renforcement des partenariats** avec les acteurs institutionnels, économiques et sociaux pour enrichir les parcours, mutualiser les compétences et valoriser l'apprentissage.

- Gestion administrative et financière
- Ressources humaines
- Stratégie externe

Suivi et pilotage du respect des engagements

- Suivi des engagements
- Réclamation
- Satisfaction
- Audit interne
- Bilan annuel

Cet engagement traduit notre ambition de faire de **CAMPUS NATURALIM Chartres La Saussaye** un organisme de formation reconnu pour la rigueur de ses pratiques, la satisfaction de ses bénéficiaires et l'impact de ses actions.

L'animation est confiée à Mme Gwenaëlle HEREAU, pour les missions suivantes :

- Assurer la mise en œuvre du référentiel qualité QualiFormAgri;
- Assurer son animation et sa cohérence au sein des équipes ;
- Accompagner son amélioration permanente pour tendre vers une certification ;
- Assurer la communication interne et externe sur le sujet.

Pour piloter cette démarche, 2 auditeurs internes ont été nommés et accompagnent la référente qualité sur la mise en conformité de certains engagements.

En parallèle, des réunions qualité ont lieu 3 à 4 fois par an afin de mettre en avant les mises en conformité et de définir les axes de travail.

Par cette lettre, la direction s'engage à piloter et fédérer l'ensemble des équipes autour de cette dynamique avec implication et exigence afin de garantir le respect des engagements pris, et à ancrer la démarche qualité comme un levier stratégique au cœur du projet de l'établissement.

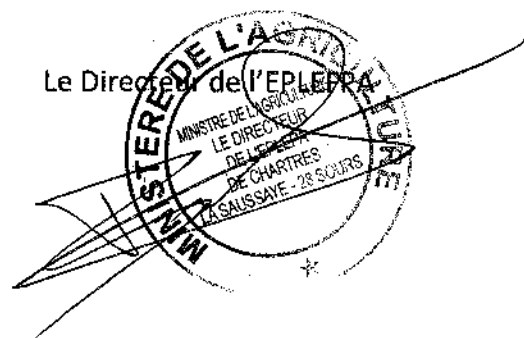
Le Comité de Direction s'engage à mettre à disposition les moyens nécessaires pour la réussite du projet. Il veillera en particulier à la mobilisation de l'ensemble des personnels ainsi qu'à la bonne gestion des écarts.

Fait pour servir et valoir ce que de droit.

Le Directeur du CFA/CFPPA

L'Animatrice Qualité

Le Directeur de l'EPLFPA



CERTIFICAT

N° d'enregistrement : 16020860

EPLEFPA Campus Natur'Alim Chartres La Saussaye

La Saussaye - 28630 SOURS

N° SIREN : 192807063 - N° de déclaration de l'activité : 2428P001828



QualiFormAgri

Le label Qualité du ministère
en charge de l'Agriculture



Est labellisé pour la/les catégorie(s) d'action(s) suivante(s) :

- Actions de formation
- Actions de formation par apprentissage

En conformité aux exigences du [Référentiel de labellisation QualiFormAgri](#) (version 3 du 16 avril 2024) intégrant la totalité du [RNQ Qualiopi](#).

Dans le respect de la réglementation en vigueur, ce certificat est valable à compter du [22/10/2024](#) jusqu'au [21/10/2027](#).

Fait à Paris,
Le 11 septembre 2024

Le Ministre de l'agriculture et de la souveraineté alimentaire,
par délégation,
le Directeur Général de l'enseignement et de la recherche,
par délégation,
le Sous-Directeur des politiques de formation et d'éducation,

Andréas SEILER